



RAKEISUSKAAVIO 1:5000

Hangonsillan alueen ideakilpailu

Liittyminen kaupunkikehitykseen

Uusi keskustarakenteen laajennusalue liitetään eheästi nykyiseen ydinkeskustaan sekä raideliikenteen ja paikalliseen joukkoliikenteen solmukohtaan. Kaupunkikehityksessä liitoskohdassa Hangon rataosuutta kaivetaan. Kaivattavien maahanrakennuskohteiden, urheilupuiston ja Sveitsin suuntaavan urbanin ja kulkun ja pyöräilyn kaupunkitilan rakentamisen. Rautatieasema liitetään suunnitellualueeseen suoralta kulkuyhteydellä radan poikki. Keskustan länsipuoleinen työpaikkojen keskittymä liittyy uuden korttelin ja puiston rakentamiseen kaikkialla keskustarakenteeseen.

Kaupunkikehityksen ja uusien palvelujen saavuttavuus. Suunnitellualueen keskustarakenteen yhdistää läntisiin työpaikka-alueisiin ja laajempiin virkistysalueisiin viher- ja asumisen reunoista puistoalue.

Suunnitellualueen suuntaavien toimien on turvattava kaikkien kulkuyhteyksien ja liikenneväylien laatu ja turvallisuus. Uusi keskustatoimintojen laajentamisalue on nähtävissä Hyvinkään keskustan erityisenä vetovoimatekijänä rautatien asemalla liittyvien ansiosta. Asemaan liittyvä kaupunkikehitys on keskustamaisen monipuolinen ja urbaani osa Hyvinkään keskustaa. Kaupunkimaisen asuminen, työpaikat ja kasvava palvelutarjonta ovat huolellisesti suunniteltuna summaarinnomaisen perinteellisten yhteyden varteen.

Suunnitellualueelle sijoittuvat toiminta- ja urheilupuisto on paikallisen merkityksen lisäksi tärkeä osa koko keskustan alueen puistoverkostoa. Puisto on linkki Sveitsin ulkoilueen ja ydinkeskustan välillä. Samoin puistoalueista muodostuu eheä yhteys keskustasta sen länsipuoleisille työpaikkojen ja myymälöiden keskittymään.

Alueen rakenne, toimintojen sijoittuminen ja saavutettavuus

Uudet korttelit ja alueet ryhmittyvät tärkeiden jalankulku- ja pyöräraitien ja toiminnallisten puistojen ympärille. Rakentaminen ja palvelujen käyttöä vähytävien liikenneväylien häiriöitä. Suunnitellualueen kärkeä ja keskustan puistoalueen määrää huomaavasti keskustan alueella. Suunnitellualueen kärkeä ja keskustan puistoalueen määrää huomaavasti keskustan alueella. Suunnitellualueen kärkeä ja keskustan puistoalueen määrää huomaavasti keskustan alueella.

Uudet korttelit ja alueet ryhmittyvät tärkeiden jalankulku- ja pyöräraitien ja toiminnallisten puistojen ympärille. Rakentaminen ja palvelujen käyttöä vähytävien liikenneväylien häiriöitä. Suunnitellualueen kärkeä ja keskustan puistoalueen määrää huomaavasti keskustan alueella.

Kestävä liikkuminen

Huomattava määrä alueen asunto- ja työpaikka rakentamiseksi sijoittuu juna-aseman välittömään läheisyyteen, jonne johdetaan Hangon radan poikki uudet kulkuyhteydet. Tiivistäminen tuottaa alueen toteutusta ja kulkuyhteyksiä kaupunkitilana. Alueen korttelit on paikallisiin liikenteeseen bussireitille ja paikallisiin liikenteeseen teemina linjoilla, suorat yhteydet. Uusi keskustan sisimmäsien hääkälä kulkee myös alueen keskustan palvelualueen kautta. Uudennuokan dulle rakennetaan uusia ja jalankulku- ja pyöräyhteyksiä radan poikki, jotka mahdollistavat alueen kulkuyhteydet toisiinsa ja vahvistavat kaupunkimaisen kokonaisuuden muodostumista.

Alueen halki kulkevat esteettömät ja suorat puistoreitit yhdistävät ydinkeskustan ulkoilueen työpaikka-alueisiin. Alueen kautta voidaan johtaa pyöräilyn laatualueita. Pyöräilylle ja reititään keuhkotyöt pyöräpaikkojen joukkoliikenteen solmukohtaan ja liikokorttelin yhteyteen. Autojen pysäköinnissä paanoitetaan keuhkotyöhön laitoisiin korttelikohtaisiin rakennellessä pystykohtaan lisäksi. Keuhkotyössä mukaisissa työpaikoissa ja palvelualueilla voidaan saavuttaa vuorokauden aikana laatualueen ja asuntojen auto paikkojen ja hyödyntää rakennettua laatualueen maahanrakentamista.

Rakentaminen ja kaupunkikuva

Liitoskohdan tiivistäminen kaupunkirakentamiseen on selkeäpiirteistä julkista kaupunkitilaa muodostava kaupunkirakentamista. Käytöjen ja seinteissä korostuu jalankulkijain maailma. Rakentaminen ilmaisee keskustarakenteen ja tukimisen radan molemmiin puolin. Korttelirakenteesta nostetaan korkeammilla rakennuksilla uusi alue nostaa koko keskustan alueen profilla radan varteen. Juna-aseman liittymisen kehittäminen uusia saapumista pahtuma keskustaan. Kaupunkimaisen ja asunto rakentamisen vastineena ja vällyden tarjonta alueen keskeillä alajilla, yhteinen puistoalue.

Reitojen kärkeä ja keskustan puistoalueen muodostuu uudisrakennusalueen keskustamainen korttelisiisiphoineen, palveluineen, työtiloineen, liiketiloineen sekä asunto rakentamista. Keskustamaisiin tiivistämissä korttelirakenteisiin vaivattomasti kaivattavien ja palvelujen ja myymälöiden tiloja. Asuinrakennuksissa paanoitetaan keskustamaisia suunnitelmia, jotka ovat perustelluja huolellisesti laatualueen ja aseman läheisyydessä.

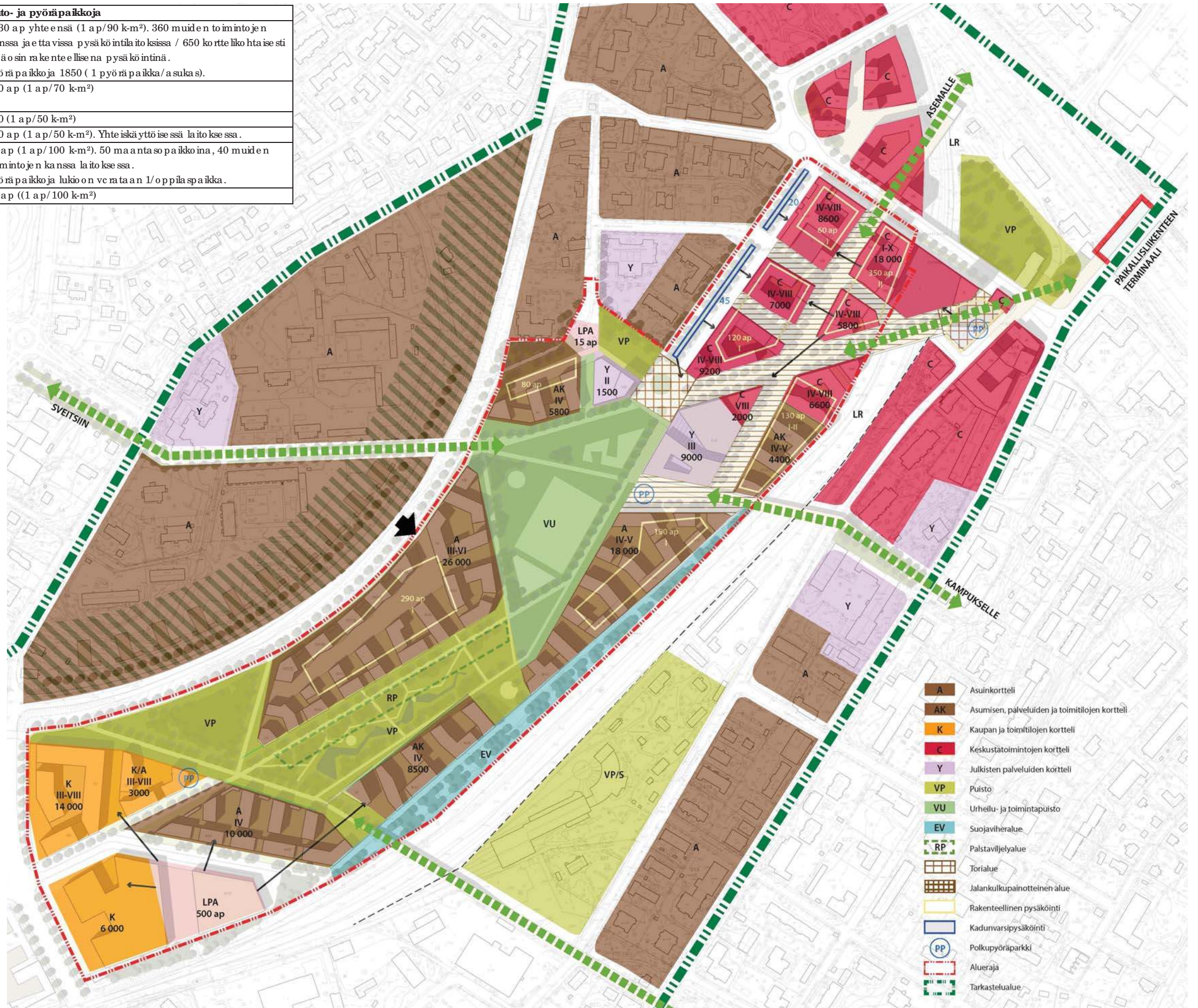
Laatualueen yhdistyminen kehittyvä rakentamisen ja aseman puistoalueen saapumisyälän, jota pitemmällä aikavälillä rakentaminen molemmiin puolin.





HAVAINNEKUVA 1:2000

Käyttötarkoitus	Laajuus k-m ² / määrä	Auto- ja pyöräpaikkoja
Asumakenttäminen	93 500 k-m ²	1030 ap yhteensä (1 ap/90 k-m ²). 360 muiden toimintojen kanssa jaettavissa pysäköintialueissa / 650 korotettua istuinpäätösrajoitusta pysäköintinä. Pyöräpaikkoja 1850 (1 pyöräpaikka/asukas).
Töimitilat/ työtilat + tilaa vevä kauppa	35 100 k-m ²	500 ap (1 ap/70 k-m ²)
Liiketilat ja palvelut	10 000 k-m ²	200 (1 ap/50 k-m ²)
Tilaa vevä kauppa	6000	120 ap (1 ap/50 k-m ²). Yhteiskäyttöisessä laitokeksessä.
Lukio + päiväkot	9000 k-m ²	90 ap (1 ap/100 k-m ²). 50 maantasaikkoina, 40 muiden toimintojen kanssa laitokeksessä. Pyöräpaikkoja lukion vartaan 1/oppilaspäikän.
Päiväkot	1500 k-m ²	15 ap (1 ap/100 k-m ²)



MAANKÄYTTÖ KAAVIO 1:2000



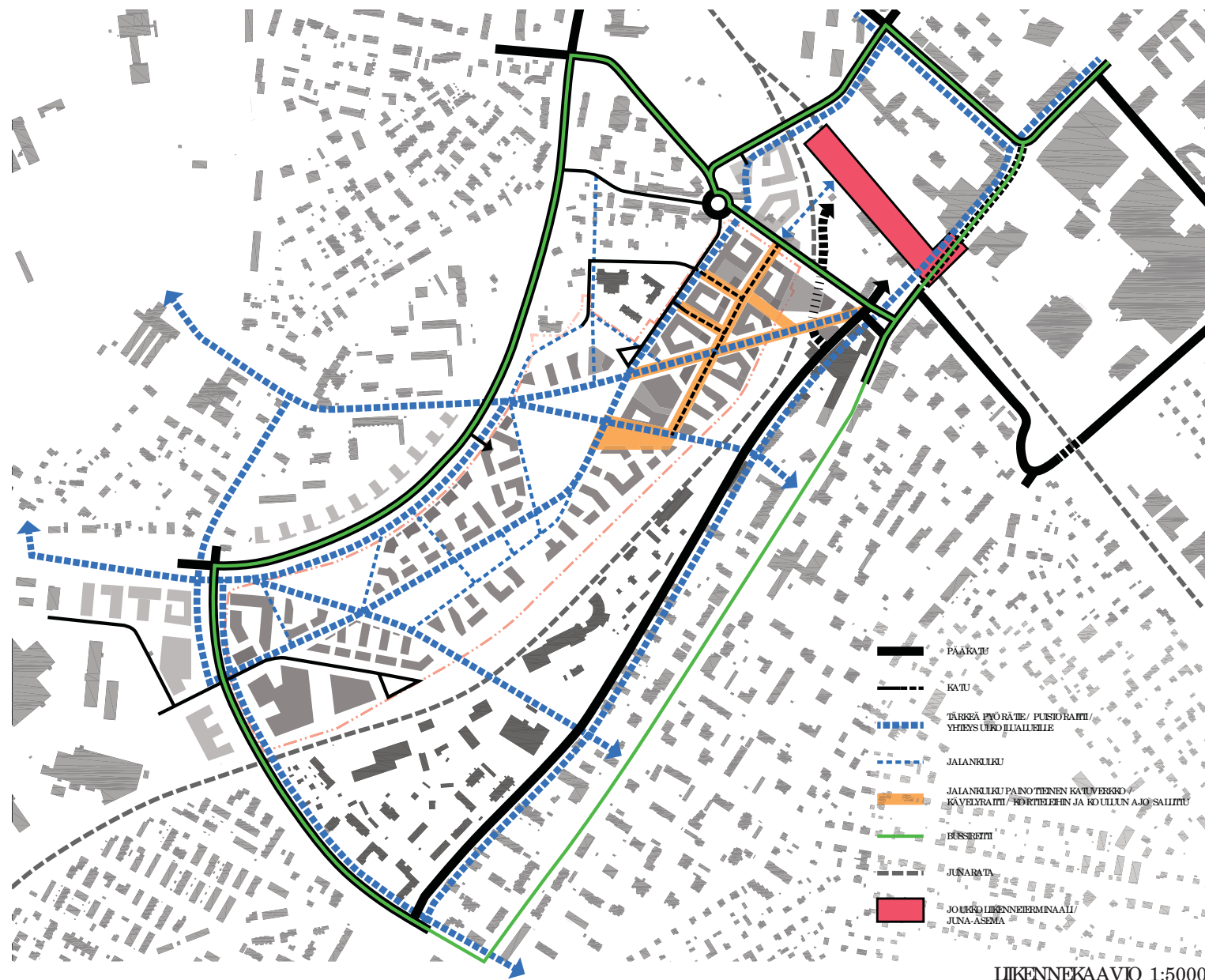
MAANKÄYTÖN PERIAATTEET JA VIHERVERKOSTO 1:5000



AKSONOMETRIA 1:500



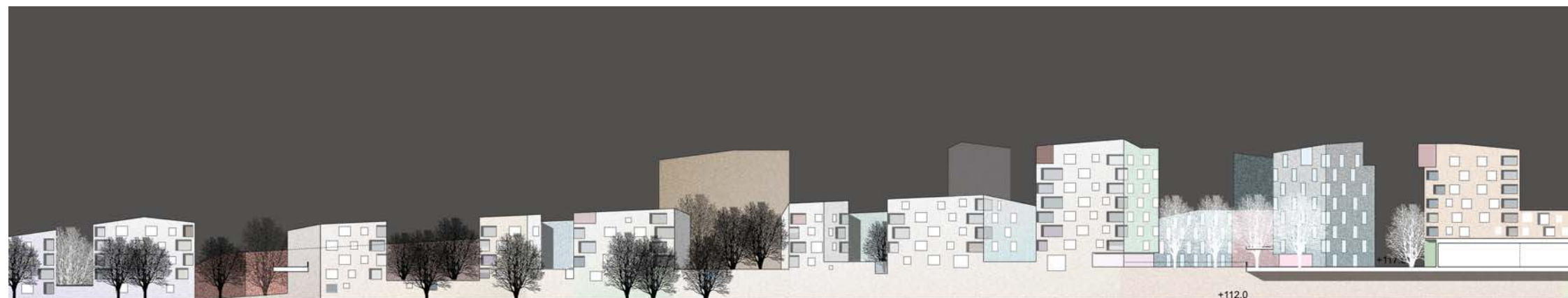
ALUEJULKISIVU - LÄNTISEN YHDYSIEN SUUNTAAN 1:500



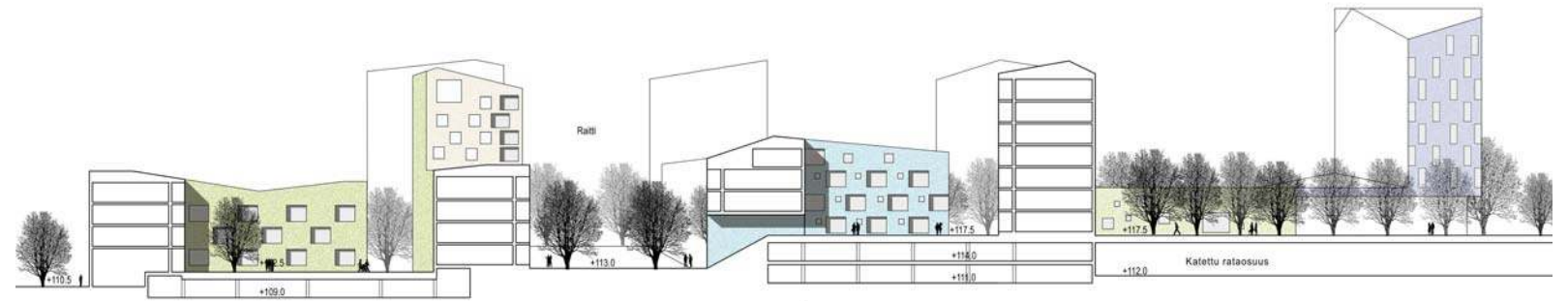
LIIKENNEKAAVIO 1:5000



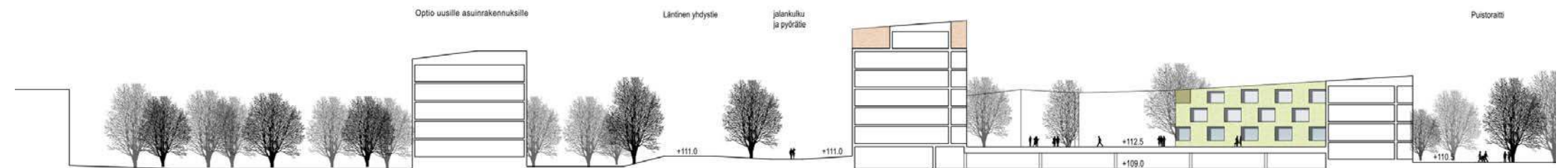
HAVAINNEKUVA 1:1000



ALUEJULKISIVU - HANGON RADAN SUUNTAAN 1:500



ALUELEIKKAUS - KATETUN RATAOSUUDEN JA TIIVIN KESKUSTARAKENTAMISEN KOHDALLA 1:500



ALUELEIKKAUS - RAKENTAMISEN LIITTYMINEN LÄNTISEEN YHDYSTIEHEN JA PUISIOAKSELEIHIN 1:500

Hangonsillan alueen ideakilpailu

”Sukkula”

Liittyminen kaupunkikeskukseen

Uusi keskustarakenteen laajennusalue liitetään eheästi nykyiseen ydinkeskustaan sekä raideliikenteen ja paikalliseen joukkoliikenteen soilmukohdaksi. Kaupunkikeskusteliikenteen liitettävänä Hangon raitioasua kaivetaan. Kattamien maahdollista keskustalukion, urheilupuiston ja Sveitsin suuntaavaan urbaanin ja laukulun ja pyöräilyn kaupunkitilan rakentamiseen. Rautatieasema liitetään suunnitelluun alueeseen suoraan kulkuyhteydellä radan poikki. Keskustalänsipuoleinen työpaikkojen keskittymä liittyy uuden korttelin ja puistokeskustamiseen kaikkialla liitettävänä keskustarakenteeseen. Kaupunkikeskustassa korostuvat puistot ja alueiden ja uusien palvelujen saavutettavuus. Suunnitelluun keskustarakenteeseen yhdistetään läntisiin työpaikka-alueisiin ja laajempiin virkistysalueisiin veherä, asumisen reunustama puistokseksi. Suunnitelluun rakennustavoitteena on turvata kävelypaikoille keskustalueelle riittävä laajentumispotentiaali ja riittävä kaupunkitila. Uusi keskustatominointi laajentumisaueon nähtävissä Hyvinkään keskustan erityisen vetovoimattajien rautatien seuran läheisyyden ansiosta. Aseman liitettävä kaupunkikeskustamiseen keskustamaisen monipuolisen ja urbaanin osuman Hyvinkään keskustaan. Kaupunkikeskustamaisen ja ydinkeskustan välillä. Samoin puistokseksi muodostuu eheä yhteys keskustalänsipuoleisille työpaikkojen ja myymälöiden keskittymään.

Alueen rakenne, toiminnot ja sijoittuminen ja saavutettavuus

Uudet korttelit ja ryhmittyvät täkeiden ja laukulun ja pyöräraitien ja toiminnoille puistot ja alueiden ympärille. Rakentaminen ja palvelojen käyttöä viälöskehuuaita liikenneväylien häiriötä. Suunnitelluun lisäksi korkeatasoisen puistot ja alueen määrää huomatavasti keskustalueella. Suuret paanoitukset julkisiin korkeatasoisiin oskehuuaita alueisiin perustele vaatositaan tehoakasta asunto rakentamista. Ydinkeskustan ja joukkoliikenteen soilmukohdaksi liitettävä korttelikeskustat on tiivis, kautilatovat luonteeltaan ja laukulun ja tteisiä. Keskustatyyppisissä korttelissa yhdistetään asunto rakentamiseen työpaikka- ja palvelukeskustamiseen. Alueella keskittyy toiminnoille piste lukio, jonka tiloja käytetään myös koulun ja ulkopuolella. Lukio rakennus sijoittuu täkeiden ja raitioiden välillä ja urheilupuiston äärelle. Lukio ja urheilupuisto liitettävä uudella silta yhteydellä radan toisella puolella olevaan koulukeskittymään. Uusi päiväkotisijoittuu samoin puistoytimen äärelle hyvän saavutettavuuden ulottuville. Radan kaivettu osuus sijoittuu kaupunkikeskustan ja liikenteen soilmukohdaksi, jonka kaikkialla kulkee myös keskustan sisin kehäkatu. Soilmukohdaksi vaivattavasti päivitettävä kaupalle, erikoismyymälöille ja keskustahakuisille palveluille uusien ja laukulun ja pyöräraitien välillä. Yhteys lukio korttelin toteutuu samantapoisena. Kalle vanhaun päähän sijoittuu työpaikka keskittymän tarjoamiseen heijasti saavutettavalla toimitilalla ja myös autolla heijasti saavutettavalla tilavälikäyttöön. Sisäntulovälillä kaupunkikeskustan haamon ja osana keskustan puistokeskustat välillä meidän Raumanäki.

Kestävä liikkuminen

Huomatettava määrä alueen asunto- ja työpaikka rakentamiseksi sijoittuu juna-aseman välittömään läheisyyteen, jonne johdetaan Hangon radan poikki uudet kävely-yhteydet. Tiivimmän rakennettua alue toteutuu ja laukulun ja tteisiä kaupunkitila. Alueen korttelit on paikalliseksi liikenteen bussireitille ja paikalliseksi liikenteen toimintalin heijosti, suoratyhteydet. Uusi keskustan sisin kehäkatu kulkee myös alueen keskustapalvelujen kautta. Uudennakadulle rakennetaan uusia ja laukulun ja pyöräyhteyksiä radan poikki, jotka mahdollistavat alueen koulun eheä yhteydet toisiin ja vaivattavasti kamppasiseen kokonaisuuden muodostumista. Alueen halki kulkevat esteettömmät ja suoratu puistot yhdistävät ydinkeskustan ulkoilu- ja työpaikka-alueisiin. Alueen kaikkialla voidaan johtaa pyöräilyn laatuksittävää. Pyöräilylle jätettävänä keskittyy pyöräpaikka joukkoliikenteen soilmukohdaksi ja lukio korttelin yhteyteen. Autojen pysäköinnissä paanoitetaan keskittyyhin laitoiksi korttelikeskustan rakenteen pysäköinnin lisäksi. Keskitetyssä rakennuksessa työpaikkojen ja palvelujen autopaikka voidaan sovitaa vuoroitteluun ja asuntojen autopaikkojen kanssa ja hyödyntää rakennettavia laitoiksi mahdollisimman tehokkaasti. Pysäköinnin mitoitukseen voidaan huomioida jatkoissa juna-aseman sijainti alueen vieressä.

Rakentaminen ja kaupunkikuvaa

Liitettävänä tiivis kaupunkikeskustamien on selkeä piirteistä julkista kaupunkitilaa muodostavaksi kaupunkikeskustamien. Kauttilojen jäsenyydessä korostuu ja laukulun ja maailma. Rakentaminen ilmeisesti keskustarakenteen ja tukimien radan molemmilla puolella. Korttelikeskustat noiteilla korkeammilla rakennuksilla uusi alue nostaa kokonais keskustalueen profiilia radan välillä. Juna-aseman liitettävänä uutta saavutettavaksi keskustaan. Kaupunkikeskustamaisen ja asunto rakentamiseen vaivattavasti ja väljyden tarjoajana alueen keskellä on laaja, yhteinen puistokseksi.

Re nton kiinteistöistä muodostuu uudisrakennusalan kanssa keskustamainen korttelisisäpihoineen, palveluineen, työtiloineen, liike tiloineen sekä asuntorakentamista. Keskustamaisiin tiiviisiin umpikorttelihin varataan kautasoon työn, palvelujen ja myymälöiden tiloja. Asuinrakaisuissa painotetaan keskustamaisia asuinrakaisuja, jotka ovat perusteltuja hokuttelevia juna-aseman läheisyydessä.

Läntinen yhdystie kehitty rakentamisen rajamaana puistokatumaisena saapumisväylänä, jota pitemmällä aikavälillä rajaa asuntorakentamisen molemmin puolin.

Mitoitus

Käyttötaakoitus	Laajuus k-m ² / määrä	Auto- ja pyöräpaikkoja
Asuinrakentaminen	93 500 k-m ²	1030 ap yhteensä (1 ap/90 k-m ²). 360 muiden toimintojen kanssa jaettavissa pysäköintiloksissa / 650 korttelikohtaisesti pääosin rakenteellisesti pysäköintinä. Pyöräpaikkoja 1850 (1 pyöräpaikka/asukas).
Töimitilat/ työtilat	35 100 k-m ²	500 ap (1 ap/70 k-m ²)
Liiketilat ja palvelut	10 000 k-m ²	200 ap (1 ap/50 k-m ²)
Tilaa vievä kauppa	6000 k-m ²	120 ap (1 ap/50 k-m ²). Yhteiskäyttöisesti laitokeissa.
Lukio	9000 k-m ²	90 ap (1 ap/100 k-m ²). 50 maantaso paikkoina, 40 muiden toimintojen kanssa laitokeissa. Pyöräpaikkoja lukioon varataan 1/oppilaspäikka.
Päiväkot	1500 k-m ²	15 ap ((1 ap/100 k-m ²)